

FURTIF 4SSR24BX technical data sheet

Thank you for your confidence in BTI products.
This product has been designed and manufactured to the highest quality standards.

1. Application

The 4SSR24BX is a coded electronic autonomous sensor using our process ACOTOM® allowing to detect the opening of the mobil protectors on dangerous machines. Housed in two polycarbonate cases (transmitter and receiver), it provides two NO contacts free of potential.

2. Fixing and wiring

With two square lugs, the two parts of 4SSR24BX FURTIF can be easily fixed with diam. 4mm screws (ZU4 washers provided).
Optional special anti-tamper screws and tools.
The receiver is fitted out with a 5mm diam. and a 3, 6 or 12m length multiwire. (Other lengths on request).

3. Functioning

The 4SSR24BX FURTIF is supplied with 24v AC or DC.
When the two targets of the receiver and transmitter are facing each other and if the code is recognized, the two NO lines close. The green led lights on.
If the code is not recognized or if there is a misalignment, the red led lights on and the lines are not controlled.

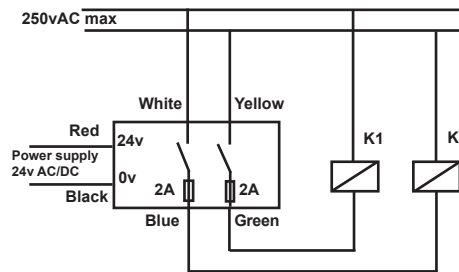
Advice

The installation has to be periodically checked. Our engineers team stays at your disposal to answer your questions and analyse all your specific demands (studies, specific needs...). Please do not hesitate to contact us.

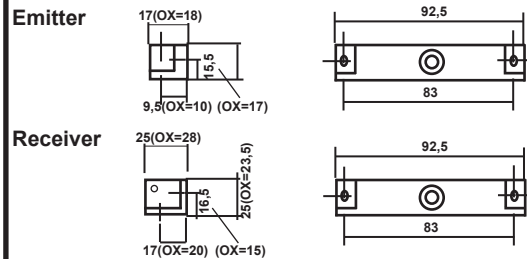
4. Technical characteristics

Power Supply	24Vac/dc +/- 10%	
Current	45mA	
Detection / Hysteresis	8mm / 2mm / lateral +/-10mm	
Safety contacts	2A Fast Fuse	
Switching datas	2A 250v pilot duty & general use	
Code / IP	133 / IP 68	
Temperature	-25 °C / +60 °C	
MTTFd / DC	50 years / 99 %	
Size LxIxH	Transmitter 92,5 x 17 x 25	Receiver 92,5 x 25 x 25
Weight	Transmitter 70g	Receiver 205g

5. Wiring diagram



6. Size



Betriebsanleitung des Sensors FURTIF 4SSR24BX

Sie haben soeben ein-BTI produkt erworben, und wir danken Ihnen für Ihr Vertrauen.
Um eine hohe Zuverlässigkeit zu gewährleisten, ist das Produkt mit neuer Technologie entwickelt und mit grösster Sorgfalt hergestellt worden.

1. Anwendungsbereich

Der Furtif 4SSR24BX ist ein elektronischer codierte und autonome Schalter, der unseren ACOTOM® Verfahren verwendet. Dieses Verfahren erlaubt die Öffnung der Türen von gefährlichen Maschinen signalisieren. Der Sensor besteht aus zwei Elementen aus Polycarbonat, nämlich einem Sender und einem Empfänger. Er stellt zwei potentialfrei Schliesser-Sicherheitsgänge.

2. Befestigung und Anschluss

Durch die beiden Montageflansche, können die beiden Elementen von dem Furtif 4SSR24BX problemlos mit Hilfe von 4-mm-Schrauben befestigt werden (Unterlegs-scheiben ZU4 mitgeliefert).
Lieferung von Sicherheitsschrauben und Werkzeugen in Option.
Der Empfänger ist mit einem PVC-Mantelleitung von 5 mm Durchmesser und Standardlänge 3,6 oder 12 versehen. (Andere Längen auf Anfrage).

3. Betriebsweise

Der Furtif 4SSR24BX wird mit 24V AC oder DC versorgt.
Wenn die Ziele des Senders und des Empfängers einander gegenüberliegen, wird der Code erkannt, die beide Schliesser-Sicherheitsgänge schliessen. Die grüne LED schaltet sich ein.
Wenn der Code nicht erkannt ist oder die Fluchtung nicht erfolgte, schaltet sich die Led in rot ein, und die Ausgänge werden nicht geschaltet.

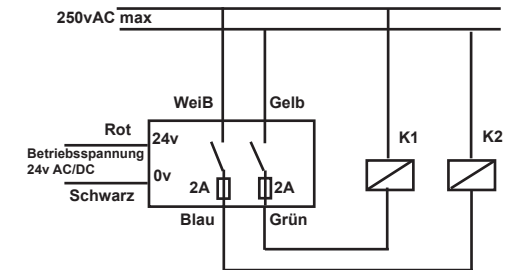
Bemerkung

Alle Sicherheitseinrichtungen müssen periodisch überprüft werden. Unser Team von Ingenieuren steht zur Verfügung, um Ihre Fragen zu beantworten und spezielle Anfragen zu analysieren (Untersuchungen, Sonderanfertigungen...). Bitte zögern Sie nicht, mit uns Kontakt aufzunehmen.

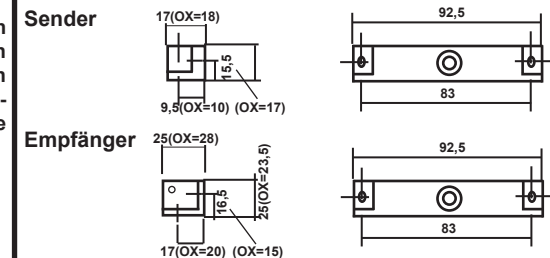
4. Technischen Daten

Spannung	24Vac/dc +/- 10%	
Strom	45mA	
Detection / Hysteresis	8mm / 2mm / lateral +/-10mm	
Sicherung	2A Fast Fuse	
Schaltleistung	2A 250v pilot duty & general use	
Code / IP	133 / IP 68	
Temperatur	-25 °C / +60 °C	
MTTFd / DC	50 Jahren / 99 %	
Abmessungen Lxbxh	Sender 92,5 x 17 x 25	Empfänger 92,5 x 25 x 25
Gewicht	Sender 70g	Empfänger 205g

5. Anschluss



6. Abmessungen





Notice technique du capteur FURTIF 4SSR24BX V2.7

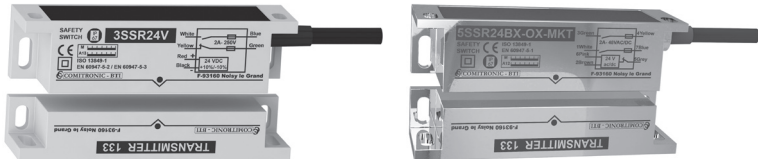
Vous venez de faire l'acquisition d'un produit BTI, nous vous remercions de votre confiance. Afin de vous garantir une haute fiabilité, ce produit de nouvelle technologie a été développé et fabriqué avec le plus grand soin.

EU DECLARATION OF CONFORMITY

This document is the conformity declaration concerning safety switches and relays, conform to the Machine Directive 2006/42/CE, EMC Directive 2014/30/UE, RoHS2 Directive 2011/65/EU

ELECTROMECHANICAL SAFETY SWITCHES

Range	Classification IEC 60947-5-2	Safety Standards	Information
2SSR24BX	M3C25AU1	IEC 60947-5-3 IEC 60204-1 ISO 14119 ISO 13849-1	PDDB PELV/SELV TYPE 4 PL c
2SSR24V			
3SSR24V			
4SSR24BX			
5SSR24BX 5SSR24BX-OX 5SSR24BX-US			
Type MKT	M3C25AU2		



Safety category = 1
 B10d = 2 000 000
 Period test = 1/h
 TM = 20 years
 Checking period = 1/year
 Low level acc. ISO 14119
 average level on request

U.S. market : All products are manufactured with UL components and 94VO housing
 We hereby certify that the hereafter described safety components both in its basic design and construction conforms to the applicable European Directives.

Description :
 Coded safety-sensor with process Acotom® conform to EN 60947-5-1.

Person authorized for the compilation of the technical documentation :
 Christophe PAYS from COMITRONIC-BT

Place and date of issue : Noisy, 2 June 2017

Authorised signature
 Darius Conte
 Director



1. Domaine d'application

Le FURTIF 4SSR24BX est un capteur à codage électronique et autonome utilisant notre process ACOTOM® permettant de détecter l'ouverture de protecteurs mobiles de machines dangereuses. Constitué de deux éléments en polycarbonate, l'émetteur et le récepteur, il fournit deux lignes de contacts NO libres de potentiel.

2. Fixations et câblage

Munis de deux pattes équerre, les deux éléments du FURTIF 4SSR24BX se fixent très aisément à l'aide de vis de diamètre 4mm (rondelles d'appui ZU4 fournies).
 Fourniture de vis inviolables et d'outils en option.
 Le récepteur est équipé d'un câble PVC multiconducteur de diamètre 5mm et de longueur 3, 6, 12m (Autres longueurs en option).

3. Fonctionnement

Le FURTIF 4SSR24BX est alimenté en 24v AC ou DC.
 Lorsque les deux cibles de l'émetteur et du récepteur sont en vis-à-vis, s'il y a reconnaissance du code, les deux lignes NO se ferment. La led s'éclaire en vert.
 Si le code n'est pas reconnu ou si l'alignement n'est pas réalisé la led s'éclaire en rouge et les lignes ne sont pas commandées.

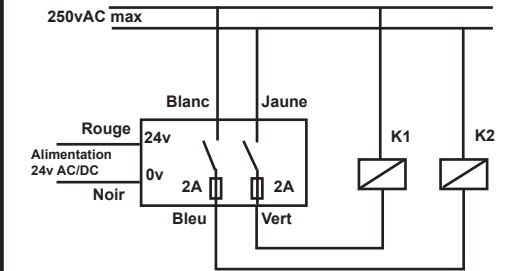
Remarque :

Toute installation de sécurité doit être vérifiée périodiquement. Notre équipe d'ingénieurs se tient à votre disposition pour répondre à vos questions et analyser toute demande particulière (étude, fabrication spécifique...). N'hésitez pas à nous contacter.

4. Caractéristiques techniques

Alimentation	24Vac/dc +/- 10%	
Courant	45mA	
Portée/ Hystérésis	8mm / 2mm / lateral +/-10mm	
Protection des lignes	2A Fusible rapide	
Contacts de sortie	2A 250v pilot duty & general use	
Code / IP	133 / IP 68	
Température	-25 °C / +60 °C	
MTTFd / DC	50 ans / 99 %	
Dimensions LxIxh	Emetteur	Récepteur
	92,5 x 17 x 25	92,5 x 25 x 25
Poids	Emetteur 70g	Recepteur 205g

5. Câblage



7. Dimensions

